

GARTELN UMS ECK STADTTEIL- GÄRTNER/INNEN GESUCHT!



GEBIETSBETREUUNG
STADTERNEUERUNG



Für die
Stadt Wien

WIR BERATEN
KOSTENLOS UND
WIENWEIT.



Es ist schön, mit wieviel Liebe und Einsatz Hobby-Gärtnerinnen und -Gärtner unsere Stadt lebenswerter machen. Garteln macht die Nachbarschaft bunter, schafft grüne Inseln im Grätzl und verschönert den Stadtteil.

Die Expertinnen und Experten der Gebietsbetreuungen Stadterneuerung informieren und beraten Sie gerne!

Ihre Frauen- und Wohnbaustadträtin
Kathrin Gaál

BAUMSCHEIBEN BEGRÜNEN IN WIEN

Garteln in der Stadt macht Spaß, verbindet Menschen und belebt das Wohnumfeld. Werden auch Sie Teil der wachsenden Wiener Gartel-Gemeinschaft und begrünen Sie eine Baumscheibe in Ihrer Nähe!

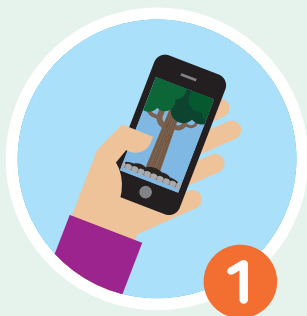
**Unsere Initiative „Garteln ums Eck“
macht's möglich!**



Als Baumscheibe wird die Fläche bezeichnet, die rund um den Straßenbaum angelegt ist.



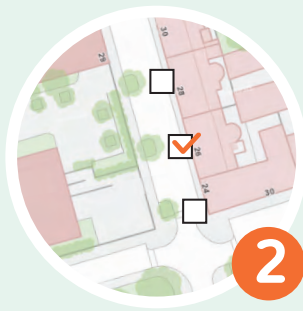
UND SO EINFACH GEHT'S



Senden Sie ein Foto, die Baum-Nummer (ersichtlich am Baum) und/oder die Adresse der Baumscheibe, die Sie bepflanzen möchten, per E-Mail an das GB*-Team in Ihrem Bezirk.

Standorte und Kontakte finden Sie auf der Rückseite dieser Broschüre.

Wir prüfen für Sie, ob die Baumscheibe verfügbar ist.





Wenn ja, können Sie in einem unserer GB*-Stadtteilbüros Ihre Gestaltungsvereinbarung unterzeichnen.

Diese leiten wir anschließend für Sie an die zuständige Fachdienststelle der Stadt Wien weiter.

Nach dem O.K. informieren wir Sie und Sie können mit dem „Garteln ums Eck“ starten!



Bevor Sie Ihre Baumscheibe bepflanzen, beachten Sie unsere Tipps – in diesem Heft oder online: gbstern.at/gartelnumseck



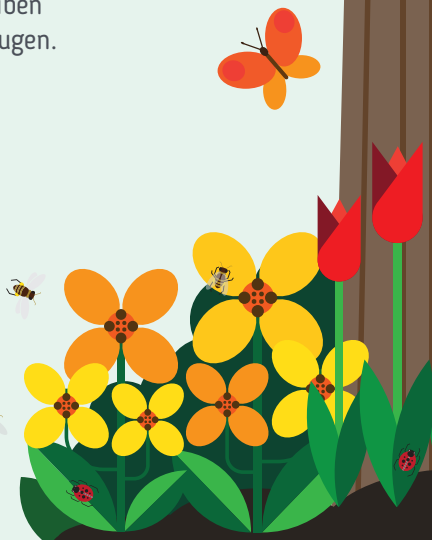
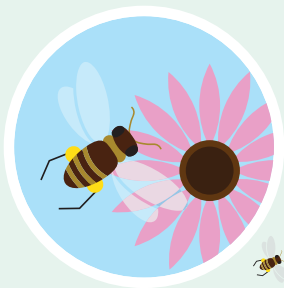
5 GUTE GRÜNDE FÜR EINE BAUMSCHEIBE



STADTBILD

Blühende Baumscheiben
erfreuen Herz und Augen.

BIODIVERSITÄT
Baumscheiben locken
Bienen, Schmetterlinge
und Co. an.





PFLEGE

Straßenbäume müssen viel aushalten.
Baumscheiben bieten Schutz.

GESUNDHEIT

Garteln entspannt und bewegt.
Das tut Körper und Seele gut.

NACHBARSCHAFT

Beim Garteln kommen
die Leute zusammen.

GARTELTIPPS

PFLANZENWAHL

Die Pflanzenwahl hängt von mehreren Faktoren ab. Z.B.: Ist der Standort Ihrer Baumscheibe sonnig oder schattig? Was möchten Sie pflanzen? Wieviel Zeit möchten Sie für die Pflege Ihrer Baumscheibe aufbringen?

- Entscheiden Sie sich am besten für **eher anspruchslose Pflanzen**.
- Immergrüne Pflanzen benötigen wenig Pflege und sind auch im Winter willkommene Farbboten.
- Für **trockene und sonnige Standorte** eignen sich Steingartenpflanzen oder Sukkulenten (wie z.B. Hauswurz und Fetthenne), denn sie benötigen wenig Wasser.
- Setzen Sie Pflanzen, die **zu verschiedenen Zeiten blühen**. Das sorgt für bunte Akzente das ganze Jahr über.
- Die ausgewachsenen Pflanzen sollten nicht höher als einen Meter werden.
Nicht gestattet sind **giftige Pflanzen** sowie **Kletterpflanzen**, die sich an Bäumen hochranken und so die Kontrolle von Stammschäden behindern können.





PRAKTISCHES WERKZEUG

- Kleine Gartenschaufel
- Gießkanne
- Schild „Hier gartelt ...“
(erhältlich in unseren Stadtteilbüros).





BODEN

- Achten Sie auf eine **gute Bodenqualität**, damit Ihre Pflanzen gut gedeihen.
Tipp: Gratis Komposterde erhalten Sie an vielen Mistplätzen der Stadt Wien (MA 48).
- Lockern Sie die oberste Schicht (bis zu 25 cm) und arbeiten Sie frische Erde und Kompost ein. Passen Sie auf, dabei **nicht** die Baumwurzeln oder den Baumstamm zu **beschädigen**!
- Geben Sie der Baumscheibe danach ein paar Tage Zeit zum „**Erholen**“.



PFLEGE DER BAUMSCHEIBE

- Pflegen und **bewässern** Sie Ihre Pflanzen **regelmäßig**, vor allem in der niederschlagsarmen Zeit!
- Denken Sie rechtzeitig daran, dass Ihre Pflanzen auch während der Urlaubszeit Wasser benötigen.
- Bepflanzen Sie Ihre Baumscheibe **flächendeckend**. So verhindern Sie, dass sich unerwünschte Unkräuter ausbreiten.



GB*STADTEILBÜROS



FÜR DIE BEZIRKE 1, 2, 7, 8, 9, 20

Max-Winter-Platz 23, 1020 Wien / T: (+43 1) 214 39 04 / mitte@gbstern.at



FÜR DIE BEZIRKE 16, 17, 18, 19

Haberlgasse 76, 1160 Wien / T: (+43 1) 406 41 54 / west@gbstern.at



FÜR DIE BEZIRKE 21, 22

Brünner Straße 34-38/8/R10, 1210 Wien / T: (+43 1) 270 60 43 / nord@gbstern.at



FÜR DIE BEZIRKE 3, 4, 5, 10, 11

Quellenstraße 149, 1100 Wien / T: (+43 1) 602 31 38 / ost@gbstern.at



FÜR DIE BEZIRKE 6, 12, 13, 14, 15, 23

Sechshauser Straße 23, 1150 Wien / T: (+43 1) 893 66 57 / sued@gbstern.at



ÖFFNUNGSZEITEN:

MO, DI, MI, FR 14–18 UHR / DO 9–18 UHR



**GEBIETSBETREUUNG
STADTERNEUERUNG**



**Für die
Stadt Wien**



[gbstern.at](https://www.gbstern.at)



[gbsternwien](https://www.facebook.com/gbsternwien)



[@gbsternwien](https://www.instagram.com/gbsternwien)