

# Oberes Hausfeld Hier entsteht ein Stadtteil

**Alle Infos zum  
Stadtentwicklungs-  
gebiet**

Planungsstand:  
Herbst 2024



© GBB



**Gebietsbetreuung**  
Stadterneuerung



Für die  
Stadt Wien

# Willkommen im Stadtentwicklungsgebiet Oberes Hausfeld!

Die Donaustadt ist der am schnellsten wachsende Bezirk Wiens. Entlang der Linie U2 entstehen in den nächsten Jahren neue lebendige Nachbarschaften, eine davon ist das Stadtentwicklungsgebiet Oberes Hausfeld.

Der neue Stadtteil bietet neben gefördertem Wohnraum auch viel Platz für Parks, Freizeiteinrichtungen, Schulen, Kindergärten, Geschäfte und vieles mehr.

Hier entstehen neue Angebote, auch für umliegende Nachbarschaften. Der öffentliche Verkehr wird ebenso ausgebaut.

## Sie haben Fragen oder Anregungen zu den Entwicklungen?

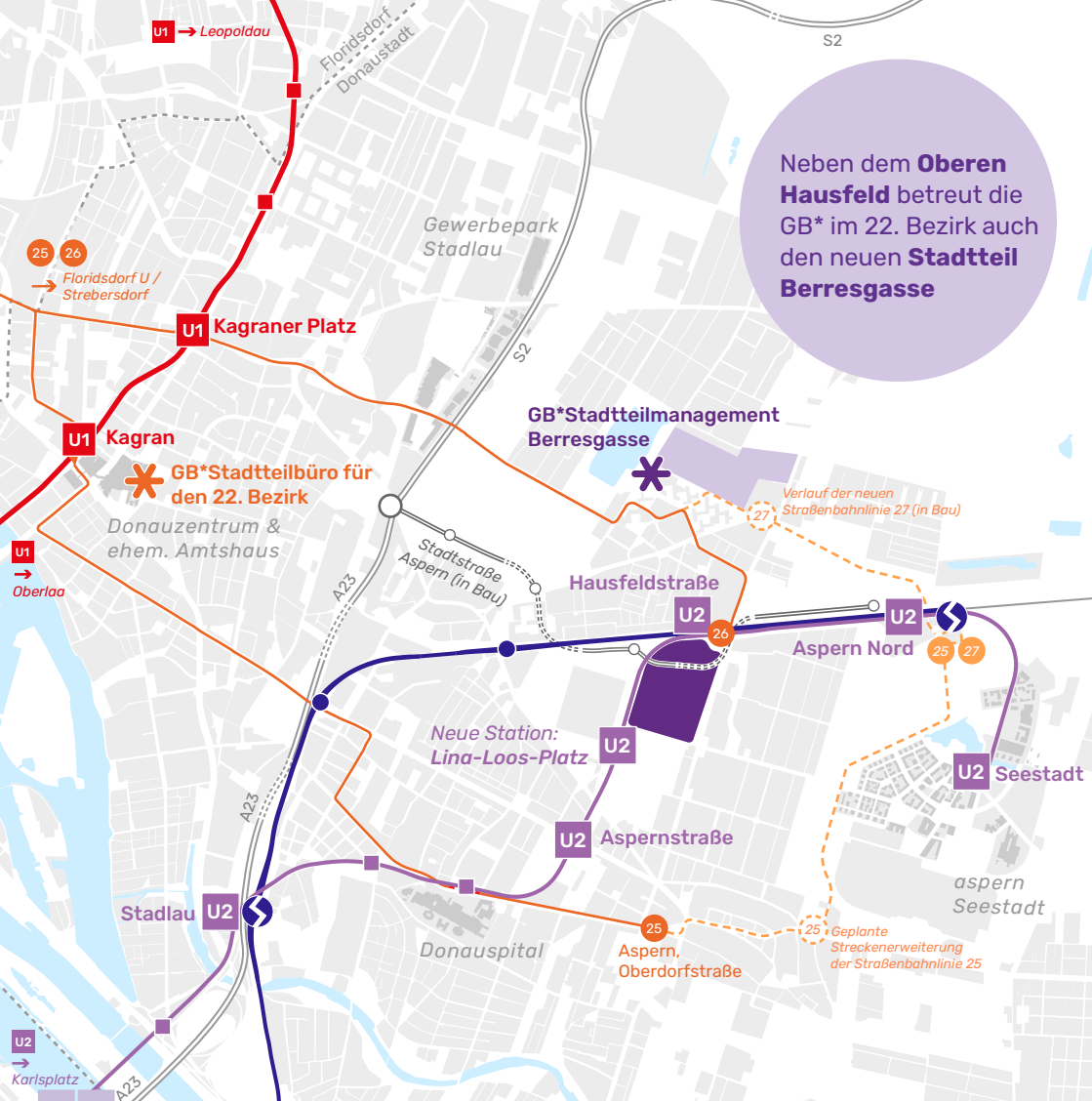
Wir, das Team der Gebietsbetreuung Stadterneuerung für den 22. Bezirk, begleiten die Entwicklungen und sind Ihr Ansprechpartner für Fragen und Anliegen rund um die Themen Stadtentwicklung, Nachbarschaft und Wohnen.

**GB\*Stadtteilbüro für den 22. Bezirk  
Bernoullistraße 1, 1220 Wien**

Geöffnet: MO, MI, FR 14-18 Uhr  
DI 9-13 Uhr • DO 9-18 Uhr

T: +43 676 699 55 69  
ost@gbstern.at





Neben dem **Oberen Hausfeld** betreut die GB\* im 22. Bezirk auch den neuen **Stadtteil Berresgasse**

**Vorhang auf für das Obere Hausfeld:**

Die neue U2 Trasse erstreckt sich östlich entlang des neuen Stadtteils Oberes Hausfeld. Durch die zwei Haltestellen im Norden und Westen ist der neue Stadtteil hochrangig an den öffentlichen Nahverkehr angebunden: In nur 25 Minuten erreicht man von dort den Karlsplatz. Mit der Linie U2 ist auch aspern Seestadt mit ihren zahlreichen Angeboten in nur 6 Minuten erreichbar.

# Schritt für Schritt zum neuen Stadtteil

Das Obere Hausfeld wird eines der sechs Entwicklungsschwerpunkte im Zielgebiet U2 Donaustadt!

**2014**

## **Beschluss Entwicklungsziele**

Die Rahmenbedingungen und Zielsetzungen für die Entwicklung des Oberen Hausfelds werden durch die Stadtentwicklungskommission konkretisiert.

**2021-2022**

**Umweltverträglichkeitsprüfung & baurechtliche Genehmigungen**

**2020**

## **Flächenwidmungs- und Bebauungsplan**

Rechtliche Festlegungen zu Bebauung, Straßen und Parkanlagen



**2023**

**Baubeginn**



**2024 - 2027**

**Bauphase 1**



2015

**Kooperatives & dialogorientiertes Planungsverfahren**

Ein interdisziplinäres Planungsteam erarbeitet einen Rahmenplan für die räumliche Entwicklung.



2017

**Masterplan**

Konkretisierung des Rahmenplans



2016

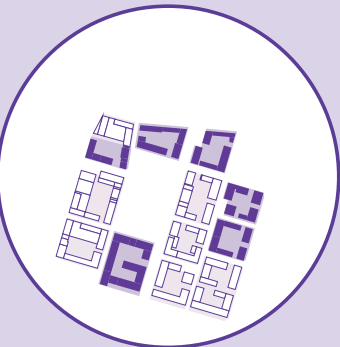
**Beschluss Rahmenplan**

Festlegung von Leitideen, Grundprinzipien & Qualitätskriterien

2026 - 2029

**Bauphase 2**

Die Besiedlung des Quartiers beginnt

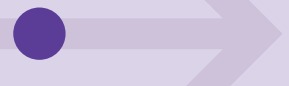


2027 - 2030

**Bauphase 3**



**Fertigstellung des Quartiers**



# Oberes Hausfeld

*in Zahlen:*

3.700 Wohneinheiten

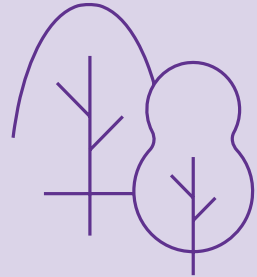
2/3 geförderter Wohnbau

8.000 Bewohner\*innen

17 Bauträger



2,1 ha Parkanlage



330 neue Arbeitsplätze

1 Schule

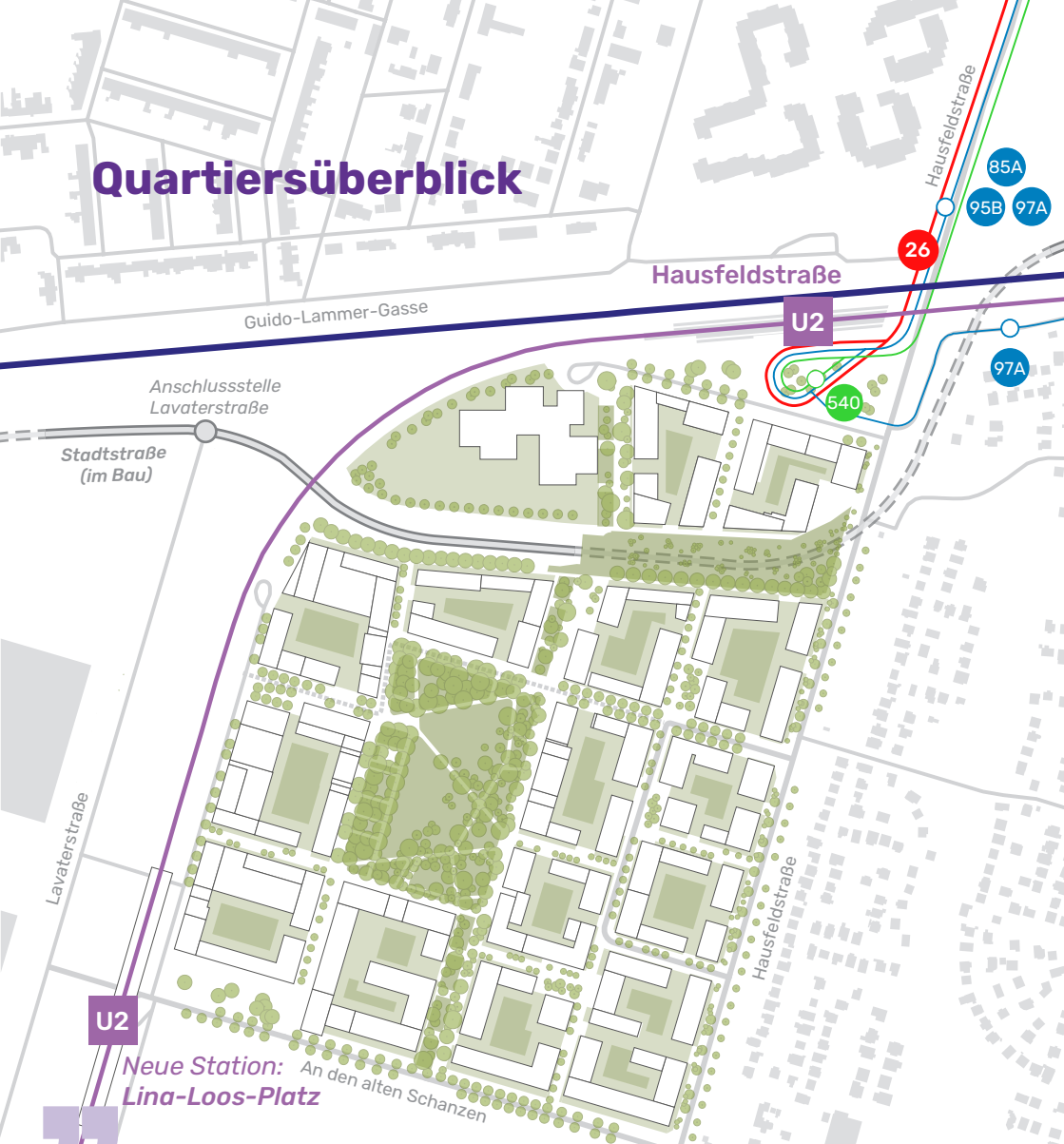


2 U-Bahn Stationen

3 Mobilitätsstationen



# Quartiersüberblick



## Ein Stadtteil, der mehr kann

Der weitestgehend autofreie Stadtteil wird in der traditionellen Wiener Blockrandbebauung gestaltet. Die geplanten Quartiersplätze und der großzügige zentrale Park schaffen Raum für ein lebendiges nachbarschaftliches Miteinander. Ergänzend dazu entstehen in den Erdgeschosszonen großzügige Flächen für Gastronomie, Gewerbe und Dienstleistungen.



**Sie haben Fragen  
oder Ideen zu den  
Entwicklungen?**

Sie erreichen uns  
persönlich und  
telefonisch während der  
Öffnungszeiten sowie per  
E-Mail.



**GB\*Stadtteilbüro für den 22. Bezirk**  
Bernoullistraße 1, 1220 Wien  
T: +43 676 6995569 • ost@gbstern.at  
[www.gbstern.at](http://www.gbstern.at)

  
**Gebietsbetreuung**  
Stadterneuerung

 Für die  
Stadt Wien