

# KOMM MIT UNS INS NORDBAHNVIERTEL!



Abenteuer mit Chiara  
und Zauneidechse Emil



Baustellen-  
Schaufenster

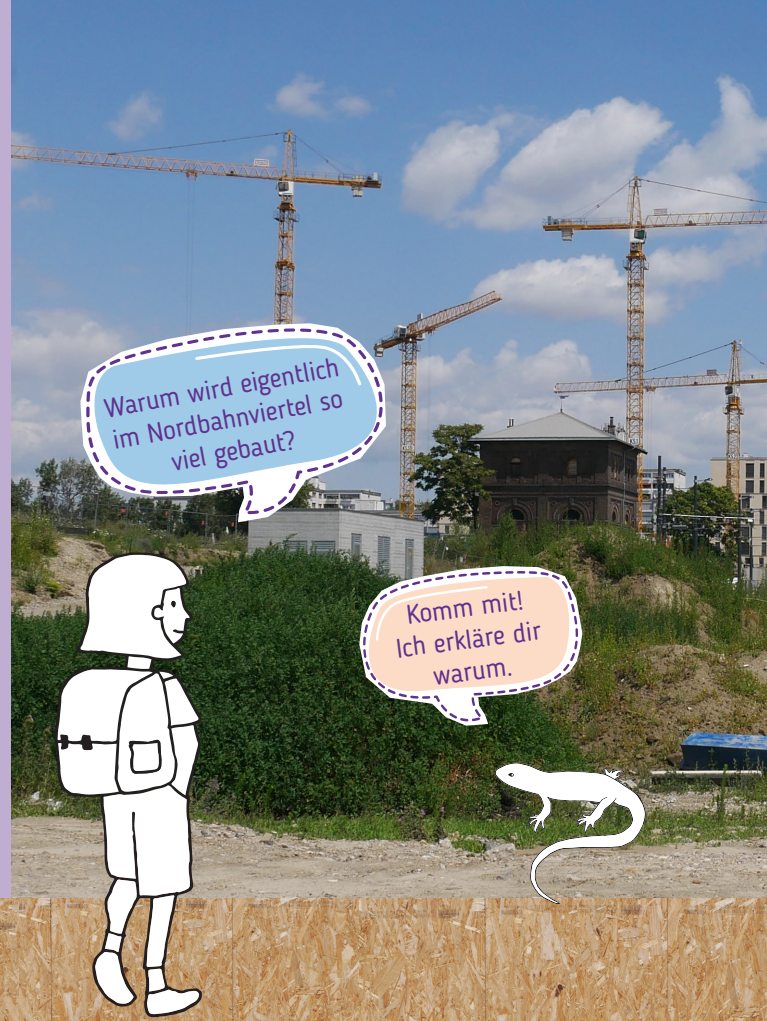



## Liebe\*r Leser\*in!

Im Nordbahnviertel entsteht ein neuer Stadtteil. Hier werden nicht nur Wohnungen gebaut, sondern auch Kindergärten, Schulen, Geschäfte, Büros, Parks und Spielplätze. Chiara und Emil zeigen dir, was es Spannendes zu entdecken gibt. Du kannst die beiden Figuren ausmalen und mit dem Buch bei uns vorbeikommen. Es wartet ein kleines Geschenk auf dich!

Wir wünschen dir viel Spaß!  
Dein GB\*Stadtteilmanagement-Team

**Hier findest du uns:**  
Nordbahnstraße 14, 1020 Wien





Wien ist eine tolle Stadt, in der viele Menschen leben möchten. Im Nordbahnhofviertel haben wir noch viel Platz für neue Wohnungen, Schulen, Geschäfte und alles was man sonst noch braucht.

Unser Bezirk verändert sich gerade sehr stark und wächst in viele Richtungen! Ich freue mich, dass die Fläche des ehemaligen Nordbahnhofs nun ein lebendiger Teil der Leopoldstadt wird. Schau dir an, was hier gebaut wird und was das Besondere an unserem neuen Grätzl ist.



VIZEBÜRGERMEISTERIN, FRAUEN- UND WOHNBAUSTADTRÄTIN **KATHRIN GAÁL**

Foto: © PID / Bohmann



BEZIRKSVORSTEHER LEOPOLDSTADT  
**ALEXANDER NIKOLAI**

Foto: © Astrid Knie

Emil begleitet Chiara heute auf ihrem Schulweg nach Hause. Er zeigt ihr den lustigsten und spannendsten Weg durch das Nordbahnviertel.

Wie war die Schule?  
Komm, lass uns doch zu Fuß nach Hause gehen! Unterwegs gibt es so viel zu entdecken!

Tolle Idee, lass uns gehen!  
Bei so einem breiten Weg werde ich morgen mit meinem Roller in die Schule flitzen.



Kurze Zeit später kommen Emil und Chiara am Rudolf-Bednar-Park an.

Emil, schau mal!  
Wer ist denn das?

Das ist meine  
Freundin Wilma!

Quak! Ich bin eine Wechselkröte.  
Ich liebe Wasser und lebe schon lange  
hier. Bald übersiedle ich in meinen neuen  
Teich in der „Freien Mitte“. Kommt, ich  
zeige euch wo das ist!



Gemeinsam spazieren Emil, Chiara und Wilma zur „Freien Mitte“.



### WASSERTURM

Früher wurde hier Wasser gespeichert, um die Dampflokotiven zu befüllen.

Entdeckst du Wilmas Nachbar\*innen? Ich glaube, Hase Hansi habe ich schon gesehen!

Hier konnten sich Tiere und Pflanzen lange Zeit ungestört entwickeln. Nun entsteht ein Park, die „Freie Mitte“.



## Chiara erkundet die Stadtwildnis.

Emil, wo lebst du eigentlich?

Zauneidechsen - wie ich - sind geschützt und leben am Rand von Bahngleisen, Gärten oder Zäunen. Am liebsten fresse ich Insekten. Ich liebe die Wärme und die alten Äste in der Freien Mitte. Wieviele meiner Verwandten entdeckst du?



Chiara ist neugierig ...

Aber Emil, was war denn eigentlich vorher hier?

Hier war früher mal ein Bahnhof! Züge brachten Kohle aus Polen für die Fabriken und Wohnungen nach Wien. Heute wird hier kein Bahnhof mehr gebraucht, Platz für neue Wohnungen dafür umso mehr. Deshalb entsteht hier ein neuer Stadtteil für viele Menschen.

Foto: ÖBB Pressestelle





Chiara wundert sich ...

Emil, in welchen  
Häusern wohnen so  
viele Menschen?

Zum Beispiel in den sechs  
Hochhäusern, die hier gebaut  
werden. Die sind ungefähr  
60 mal so hoch wie du!



Chiara und Emil gehen weiter. Plötzlich wird es laut und staubig ...



Ui, was ist denn hier los?

Hier wird gebaut! Große Baufahrzeuge sind im Einsatz und können nicht so schnell stehen bleiben. Pass gut auf, dass dich Fahrer Simon nicht übersieht!



Chiara ist überwältigt. Überall sind Kräne, die schwere Dinge heben.



Da ist ja was los!  
Komm, lass uns die Baustelle  
genauer anschauen!

Lieber nicht, Chiara! Die Baustelle  
ist kein Spielplatz. Überall liegt  
etwas herum. Du könntest stolpern  
oder dich verletzen. Ich habe eine  
bessere Idee, komm mit!

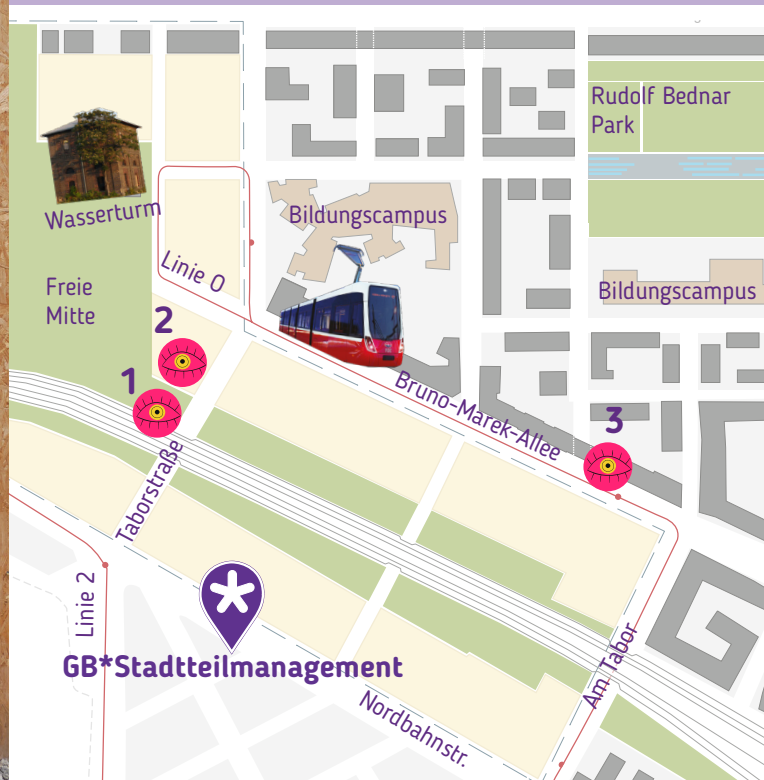


Emil und Chiara machen sich auf den Weg zu einem Baustellen-Schaufenster.

Möchtest du wissen, was auf der Baustelle passiert? Schau durch eines der drei Schaufenster! So kannst du das Geschehen beobachten, ohne dich in Gefahr zu bringen.



Hier findest du die Baustellen-Schaufenster:



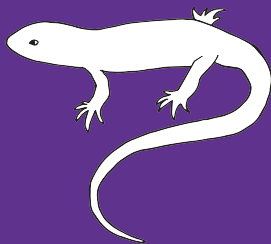


Alles klar? Schau doch mal im  
**GB\*Stadtteilmanagement** in der  
Nordbahnstraße 14 vorbei!

Die Mitarbeiter\*innen des GB\*Teams  
beantworten dir gerne deine Fragen zum  
Nordbahnviertel und zur Baustelle!

### Öffnungszeiten

MO, MI, DO, FR 14-18 Uhr, DI 9-13 Uhr



Medieninhaber und Herausgeber: Stadt Wien – Technische Stadterneuerung, Maria-Restituta-Platz 1, 1200 Wien; Druck: Stadtteilplanung und Flächennutzung (MA 21) Fotos: GB\* (wenn nicht anders angegeben); Idee und Konzept: GB\*, Baudirektion Projektleitung Wien Bahnareale, Bezirksvorstehung Leopoldstadt; Gestaltung: Saloumeh Tosun, Elisabeth Karaca, Irene Grabherr.